

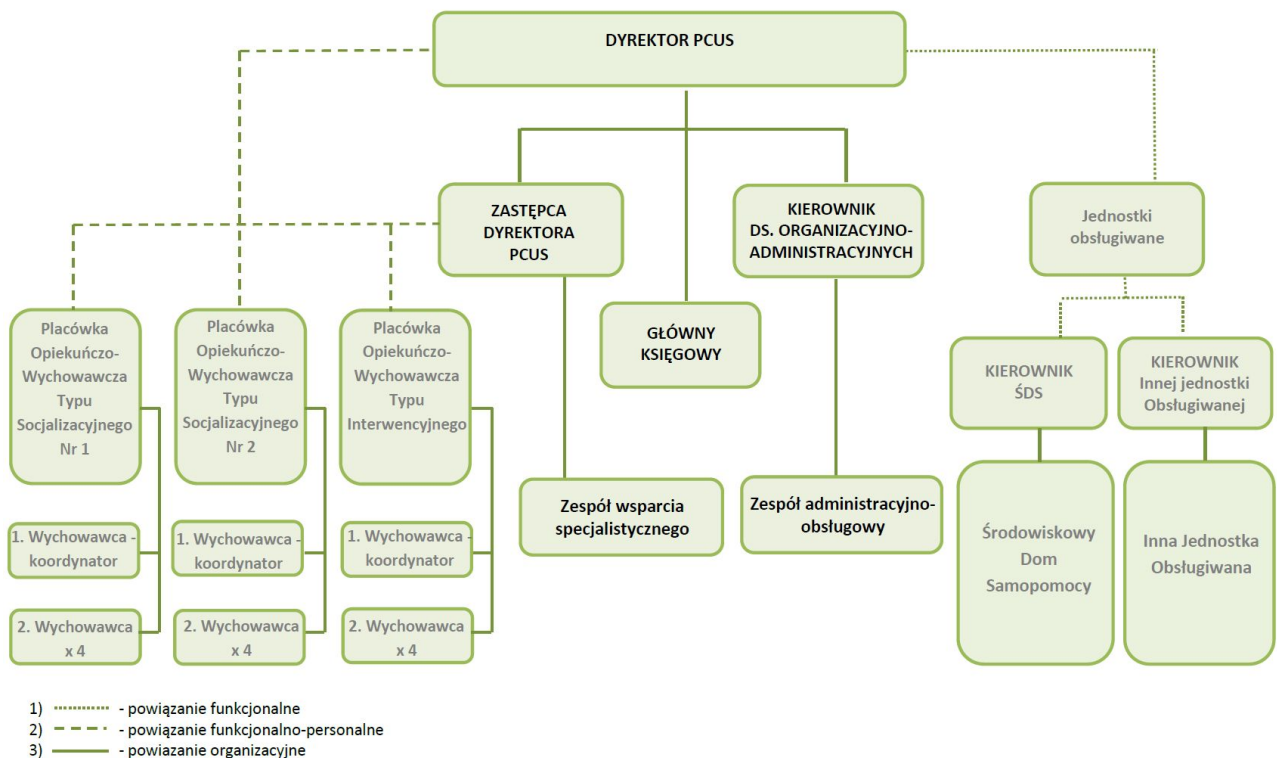
PCUS

PCUS realizuje zadania z zakresu obsługi specjalistycznej, administracyjnej, prawnej, organizacyjnej, kadrowej, informatycznej, finansowej, z zakresu rachunkowości oraz ochrony danych osobowych, zajmuje się również prowadzeniem remontów, bieżącym utrzymaniem obiektów oraz ich niezbędnym wyposażeniem.

Struktura

Po kliknięciu w grafikę poniżej otworzy się plik PDF wygodniejszy do oglądania:

POWIATOWE CENTRUM USŁUG SPOŁECZNYCH W KĄTACH WROCŁAWSKICH



Ochrona danych osobowych PCUS

KLAUZULA REALIZACJI OBOWIĄZKU INFORMACJI W ZAKRESIE OCHRONY DANYCH OSÓB FIZYCZNYCH

Szanowni Państwo,

wraz ze zmianami prawnymi dotyczącymi wejścia w życie nowego rozporządzenia RODO- Rozporządzenia Parlamentu Europejskiego Rady (UE) 2016/679 z dnia 27 kwietnia

2016 r. w sprawie ochrony osób fizycznych w związku z przetwarzaniem danych osobowych i w sprawie swobodnego przepływu takich danych oraz uchylenia dyrektywy 95/46/WE (ogólne rozporządzenie o ochronie danych), **chcieliśmy Państwa poinformować o najważniejszych zmianach:**

Nowe przepisy wymagają prowadzenia m.in. klarownej polityki klauzul informacyjnych i powiadomienia w jakim celu, czasie i zakresie używamy Państwa danych osobowych.

Kto jest administratorem Państwa danych osobowych?

Administratorem, czyli podmiotem decydującym o tym, jak będą wykorzystywane Państwa dane osobowe, jest Powiatowe Centrum Usług Społecznych im. Św. Jana Pawła II w Kątach Wrocławskich z siedzibą w Kątach Wrocławskich ul. 1 Maja 43.

Jak się z nami skontaktować, żeby uzyskać więcej informacji o przetwarzaniu Twoich danych osobowych?

Jeżeli chcieliby Państwo zrealizować prawo do pozyskania informacji o tym jakie dane osobowe przetwarzamy prosimy o kontakt pod adres e-mail iod.mc@uslugirodo.eu adres pocztowy: Powiatowe Centrum Usług Społecznych im. Św. Jana Pawła II w Kątach Wrocławskich , ul. 1 Maja 43 55-080 Katy Wrocławskie lub prosimy o kontakt telefoniczny 519-375-959

Jaki jest cel i podstawa prawna przetwarzania Państwa danych osobowych przez Powiatowe Centrum Usług Społecznych im. Św. Jana Pawła II

Przetwarzamy Państwa dane osobowe, ponieważ jest to niezbędne do realizacji zadań Powiatu Wrocławskiego z zakresu instytucjonalnej pieczy zastępczej.

Podstawy prawne przetwarzania Państwa danych osobowych, to: art. 6 ust. 1 lit. d i e rozporządzenie Parlamentu Europejskiego i Rady (UE) 2016/679 z dnia 27 kwietnia 2016 r. w sprawie ochrony osób fizycznych w związku z przetwarzaniem danych osobowych i w sprawie swobodnego przepływu takich danych oraz uchylenia dyrektywy 95/46/WE (ogólne rozporządzenie o ochronie danych) w zw. z art. 7 ust.1 ustawy z dnia 9 czerwca 2011 r. o wspieraniu rodziny i systemie pieczy zastępczej (Dz.U. z 2017 r. poz. 697 ze zm.).

Czy podanie danych osobowych przez Państwa jest obowiązkowe?

Wymagamy podania przez Państwa następujących danych osobowych, aby móc wykonać zadania nałożone na Powiatowe Centrum Usług Społecznych im. Św. Jana Pawła II w Kątach Wrocławskich obowiązujących przepisach, które wskazano powyżej, oraz by móc przetwarzać dane osobowe w celu ochrony żywotnych interesów osoby.

Jakie przysługują Państwu uprawnienia wobec Powiatowego Centrum Usług Społecznych, w zakresie przetwarzanych danych?

Gwarantujemy spełnienie Państwa praw wynikających z ogólnego rozporządzenia o ochronie danych -RODO, tj. prawo dostępu, sprostowania oraz aktualizacji Twoich danych, ograniczenia ich przetwarzania, prawo do ich przenoszenia.

Maja Państwo prawo wnieść skargę w związku z przetwarzaniem przez nas Państwa danych osobowych do organu nadzorczego, którym jest Prezes Urzędu Ochrony Danych Osobowych (adres: Generalny Inspektor Ochrony Danych Osobowych, ul. Stawki 2, 00-193

Warszawa).

Komu udostępniamy Państwa dane osobowe?

Państwa dane osobowe nie są przez nas udostępniane innym podmiotom, poza sytuacjami uzasadnionymi prawnie na żądanie określonych organów.

Jak długo przechowujemy Państwa dane osobowe?

Przechowujemy Państwa dane osobowe przez czas maksymalnie określony przepisami dotyczącymi obowiązków statystyki i archiwizacji. W celu rozliczalności tj. udowodnienia przestrzegania przepisów dotyczących przetwarzania danych osobowych. Będziemy przechowywać dane przez okres, w którym Powiatowe Centrum Usług Społecznych im. Św. Jana Pawła II w Kątach Wrocławskich oraz placówki opiekuńczo-wychowawcze zobowiązane są do zachowania danych lub dokumentów je zawierających dla udokumentowania spełnienia wymagań prawnych i umożliwienia kontroli ich spełnienia przez organy publiczne.

Czy przekazujemy Państwa dane do państw spoza Europejskiego Obszaru Gospodarczego?

Nie

Czy przetwarzamy Państwa dane osobowe automatycznie (w tym poprzez profilowanie) w sposób wpływający na Państwa prawa?

Nie

Kontakt

GODZINY URZĘDOWANIA:

pn-pt 7:00 - 15:00

ul. 1 Maja 43 55-080, Kąty Wrocławskie

tel./fax 71 316 66 42, 71 316 64 06

e-mail: sekretariat@pcus.pl

NIP: 896 157 28 65

REGON: 368912434

DYREKTOR

Urszula Przybyłek

ZASTĘPCA DYREKTORA

Aleksandra Jabłońska

ZESPÓŁ WSPARCIA SPECJALISTYCZNEGO

Kamila Michalak

Pedagog
e-mail: kmichalak@pcus.pl

Anna Klag-Lazar

Pracownik socjalny
e-mail: anna.klag-lazar@pcus.pl

Jerzy Smakowski

Psycholog
e-mail: jsmakowski@pcus.pl

Ostatnia aktualizacja

29/03/2023

Data opublikowania

09/11/2021

Autor

e-jaknowska

Historia zmian

Source URL: <https://bip.pcus.pl/strona/struktura-organizacyjna/777-pcus>